

京都府感染症情報センターからの最新情報

(2025 年第 2 週 : 令和 7 年 1 月 6 日～令和 7 年 1 月 12 日) No. 654

京都小児重症患者診療情報システム管理部 長村敏生

今週のコメント : 2025 年第 2 週の報告です。

定点報告対象の疾患は、年末から年始のやすみが明けほとんどすべてで報告数が増えました。**インフルエンザ**は**全国で 35.02・京都府で 31.85 件報告され、流行発生警報レベルが継続しています。**京都府内の保健所別でも**京都市北区・下京区・伏見区が注意報レベル、それ以外の全域で警報レベル**となっています。

今週新たに A 群溶血性レンサ球菌咽頭炎と伝染性紅斑が京都市右京区で警報レベルに、水痘が京都市左京区と乙訓で注意報レベルになりました。眼科定点の流行性角結膜炎は 4 件、基幹定点のマイコプラズマ肺炎は 10 件が報告されました。

全数報告対象疾患は結核が 9 件、アメーバ赤痢とカルバペネム耐性腸内細菌目細菌感染症がそれぞれ 1 件、侵襲性肺炎球菌感染症が 5 件、梅毒が 2 件、百日咳が 4 件報告されました。

京都府感染症情報センターホームページのアドレス : <http://www.pref.kyoto.jp/idsc/>

注意 : 上記の下線部分の内容をご覧になりたい方は、パソコンの「Ctrl ボタン」を押しながら[青文字下線部分](#)をクリックしていただきますと、閲覧することができます。

最新の府内の発生状況（2025年第02週）

全数把握疾患

分類	報告
1類感染症	報告がありません
2類感染症	結核が9件報告されました
3類感染症	報告がありません
4類感染症	報告がありません
5類感染症	アメーバ赤痢とカルバペネム耐性腸内細菌目細菌感染症が各1件、侵襲性肺炎球菌感染症が5件、梅毒が2件、百日咳が4件報告されました
全数報告一覧へ	

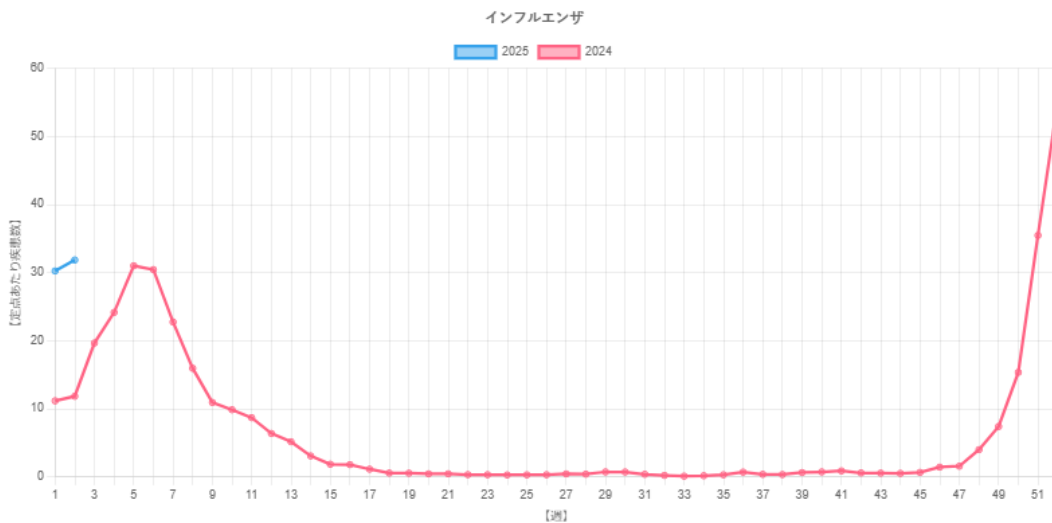
基幹定点 マイコプラズマ肺炎が10件報告されました
 眼科定点 流行性角結膜炎が4件報告されました

定点把握疾患

疾患名	定点当たり報告数	前週比	注意報・警報
インフルエンザ	31.85	▲	警報
COVID-19	5	▲	
R S ウイルス感染症	0.19	▲	
咽頭結膜熱	0.55	▲	
A 群溶血性レンサ球菌咽頭炎	1.45	▲	
感染性胃腸炎	3.01	▲	
水痘	0.24	▲	
手足口病	0.07	▲	
伝染性紅斑	0.52	▲	
突発性発しん	0.15	▲	
ヘルパンギーナ	0	→	
流行性耳下腺炎	0.01	▲	
急性出血性結膜炎	0	→	
流行性角結膜炎	0.27	▲	

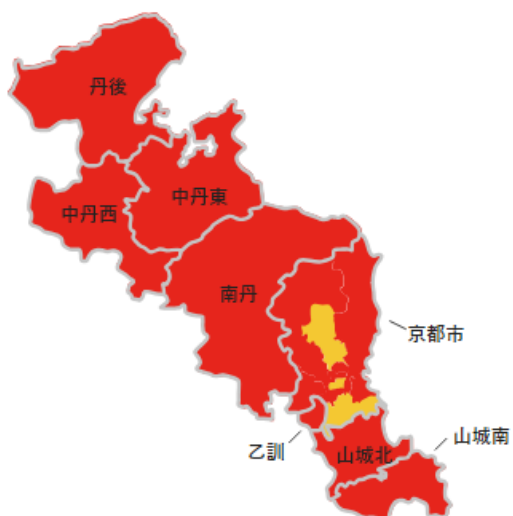
インフルエンザ：今週の感染状況は、京都府内ほぼ全域で報告数が増えました。

今後さらなる感染拡大も懸念されます。



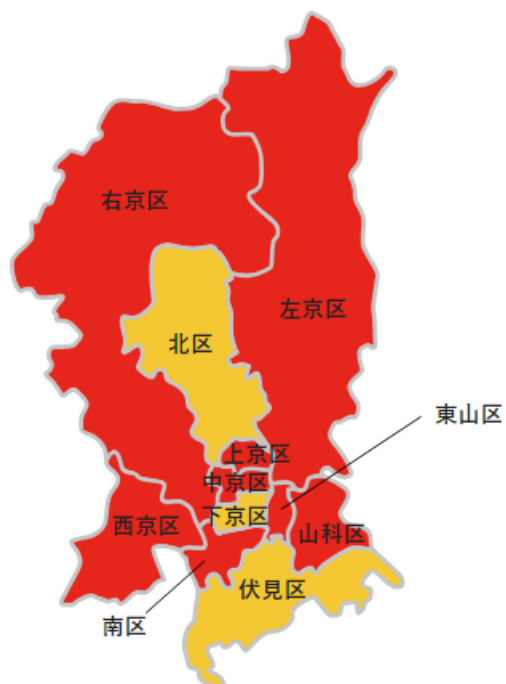
疾患名

京都府全域



	罹患数	定点当たり
乙訓	235	33.57
山城北	591	34.76
山城南	144	24
南丹	292	32.44
中丹西	283	56.6
中丹東	325	46.43
丹後	177	29.5

京都市域



	罹患数	定点当たり
北	88	12.57
上京	77	15.4
左京	211	30.14
中京	71	14.2
東山	104	34.67
山科	213	30.43
下京	34	17
南	341	56.83
右京	256	32
伏見	262	29.11
西京	246	30.75

基幹定点からのマイコプラズマ肺炎の報告件数の推移

2024年第44週:令和6年10月28日～令和6年11月3日: 21件

2024年第45週:令和6年11月4日～令和6年11月10日: 30件

2024年第46週:令和6年11月11日～令和6年11月17日: 33件

2024年第47週:令和6年11月18日～令和6年11月24日: 22件

2024年第48週:令和6年11月25日～令和6年12月1日: 16件

2024年第49週:令和6年12月2日～令和6年12月8日: 15件

2024年第50週:令和6年12月9日～令和6年12月15日: 18件

2024年第51週:令和6年12月16日～令和6年12月22日: 11件

2024年第52週:令和6年12月23日～令和6年12月29日: 10件

2025年第1週:令和6年12月30日～令和7年1月5日: 6件

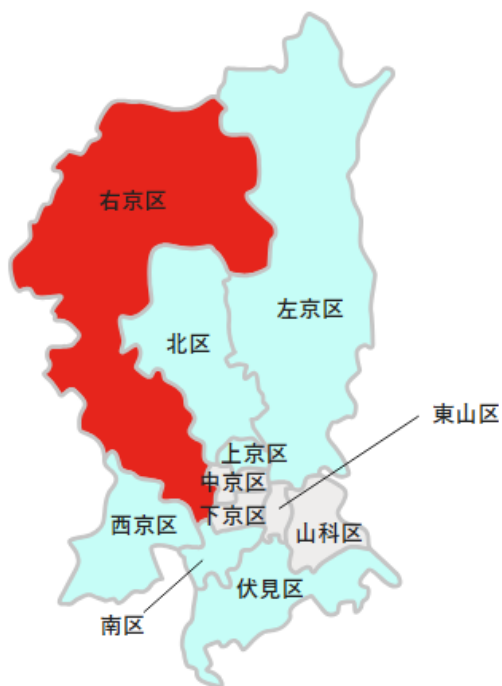
2025年第2週:令和7年1月6日～令和7年1月12日: 10件

⇒ マイコプラズマ肺炎の報告件数は減少傾向です。

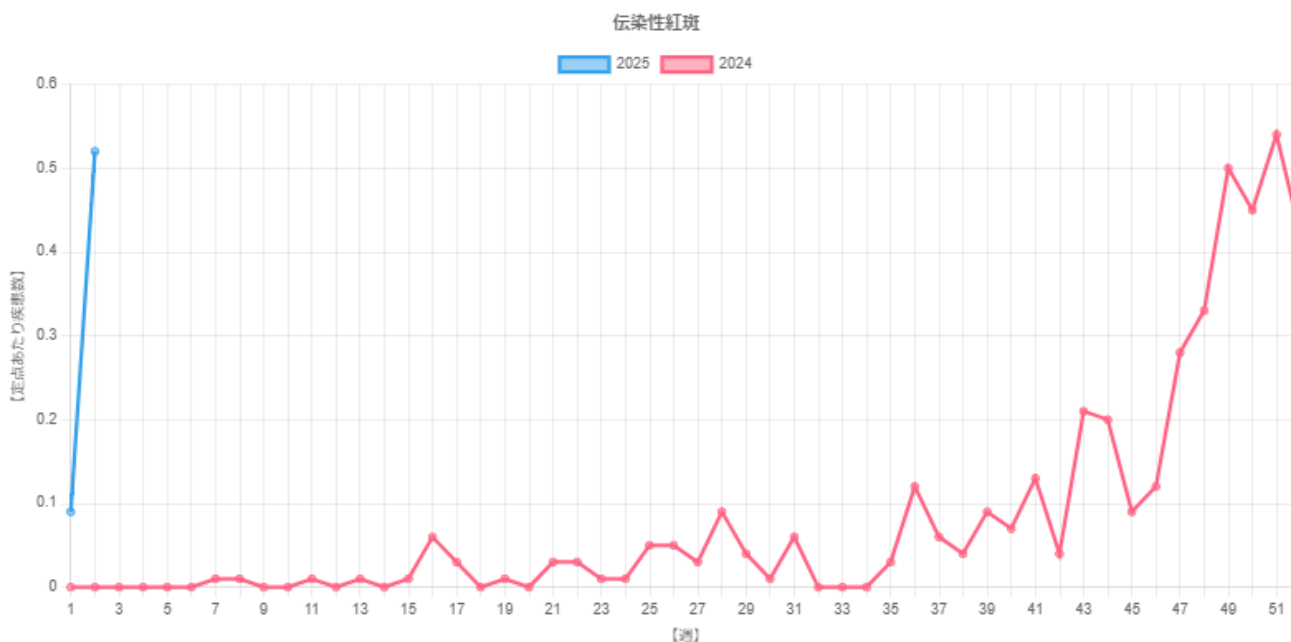


伝染性紅斑：京都市右京区で警報レベル

京都市域

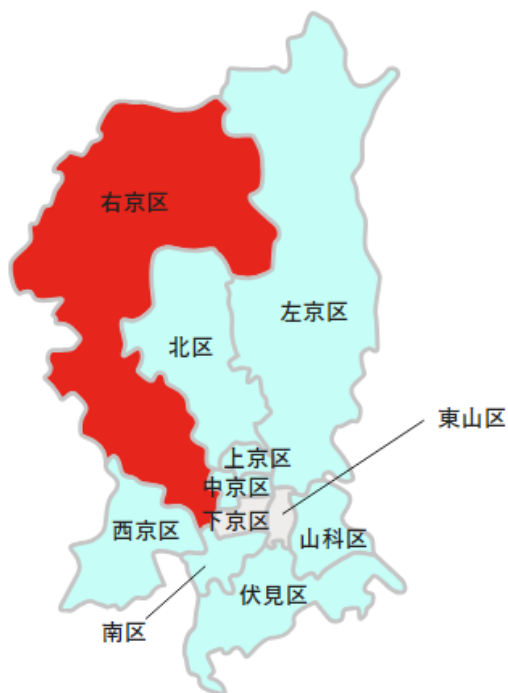


	罹患者数	定点当たり
北	1	0.25
上京	1	0.33
左京	3	0.75
中京	-	-
東山	-	-
山科	-	-
下京	-	-
南	1	0.25
右京	10	2
伏見	5	1
西京	5	1



A 群溶血性レンサ球菌咽頭炎：京都市右京区で警報レベル

京都市域



	罹患者数	定点当たり
北	3	0.75
上京	2	0.67
左京	1	0.25
中京	4	1.33
東山	-	-
山科	5	1
下京	-	-
南	6	1.5
右京	41	8.2
伏見	1	0.2
西京	4	0.8



A 群溶血性レンサ球菌咽頭炎

